

Technická bezpečnostní opatření- oplocení Plotový sloupek vnějšího oplocení

Technická norma společnosti EG.D

Zpracovatel:	Filip Řimnáč, Standardizace
Vydavatel:	Jan Volek, vedoucí Standardizace
Platnost od:	1.2.2018
Revize:	30.7.2021

1. Použití

Sloupky jsou určeny pro osazování do betonového lože. Tvoří mechanickou podpěru pro montáž plotového dílce.

2. Konstrukce

Sloupek je vyroben z JAKLU o rozměrech 60 x 60 mm. Délka sloupku je 3,2 m. Stěna sloupku bez povrchové úpravy je 2,0 mm.

Vnější i vnitřní plocha sloupku je opatřena zinkovým ochranným povlakem, žárově naneseným, o minimální průměrné tloušťce vztažené k tloušťce materiálu, dle ČSN EN ISO 1461. Na vrstvě zinku je povlak z PVC, zelené barvy RAL 6005 (vypalovaný polyester např. fluidní metodou). Povlak je proveden dle ČSN EN 10245-1 a ČSN EN 10245-2. Výsledná povrchová vrstva plní výlučně funkci ochrany materiálu před klimatickými podmínkami pro dosažení požadované životnosti.

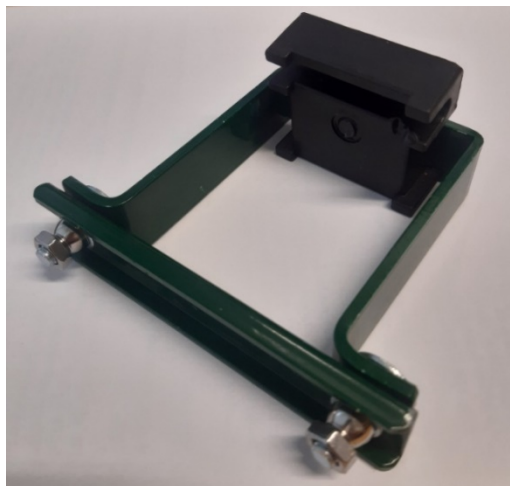
Součástí sloupku je krycí hlavice zamezující zatékání vody dovnitř sloupku a dále čtyři kusy příchytek plotového dílce. Orientace šroubového spoje příchytky musí být směrem k oplocenému objektu. Příchytky nesmí být fixovány v místě montáže korunové nástavby. Příchytky je dodávána včetně veškerého spojovacího materiálu v nerezovém provedení.

Hmotnost je cca 11,6 kg.

TNS 80 9001.01	Platnost od: 1.2.2018	Revize: 30.7.2021
----------------	-----------------------	-------------------

2.1 Sloupek vnějšího oplocení, délka 3,2 m

Výrobce:	PLOTOVÉ CENTRUM KOPEČEK s.r.o.	
Dodavatel:	PLOTOVÉ CENTRUM KOPEČEK s.r.o.	KZD:



Objednávací číslo: E15558	Měrná jednotka: kus
---------------------------	---------------------

2.1.1 Typové značení

Značení udává základní informace o výrobku a souvisí s podrobným popisem uvedeným v typovém podkladu výrobce.

Označení **Sloupek vnějšího oplocení, délka 3,2 m** označení výrobce

2.1.2 Složení konstrukce

Název materiálu		Počet dílů
Sloupek vnějšího oplocení, délka 3,2m	ks	1
Příchytka plotového dílce	ks	4